

3LDK+2WIC

*WIC：ウォークインクローゼット

■専有面積 / 79.24m² (約23.97坪)

●バルコニー面積 / 25.04m² (約7.57坪)

●ポーチ面積 / 2.02m² (約0.61坪)

●トランクルーム面積 / 1.20m² (約0.63坪)

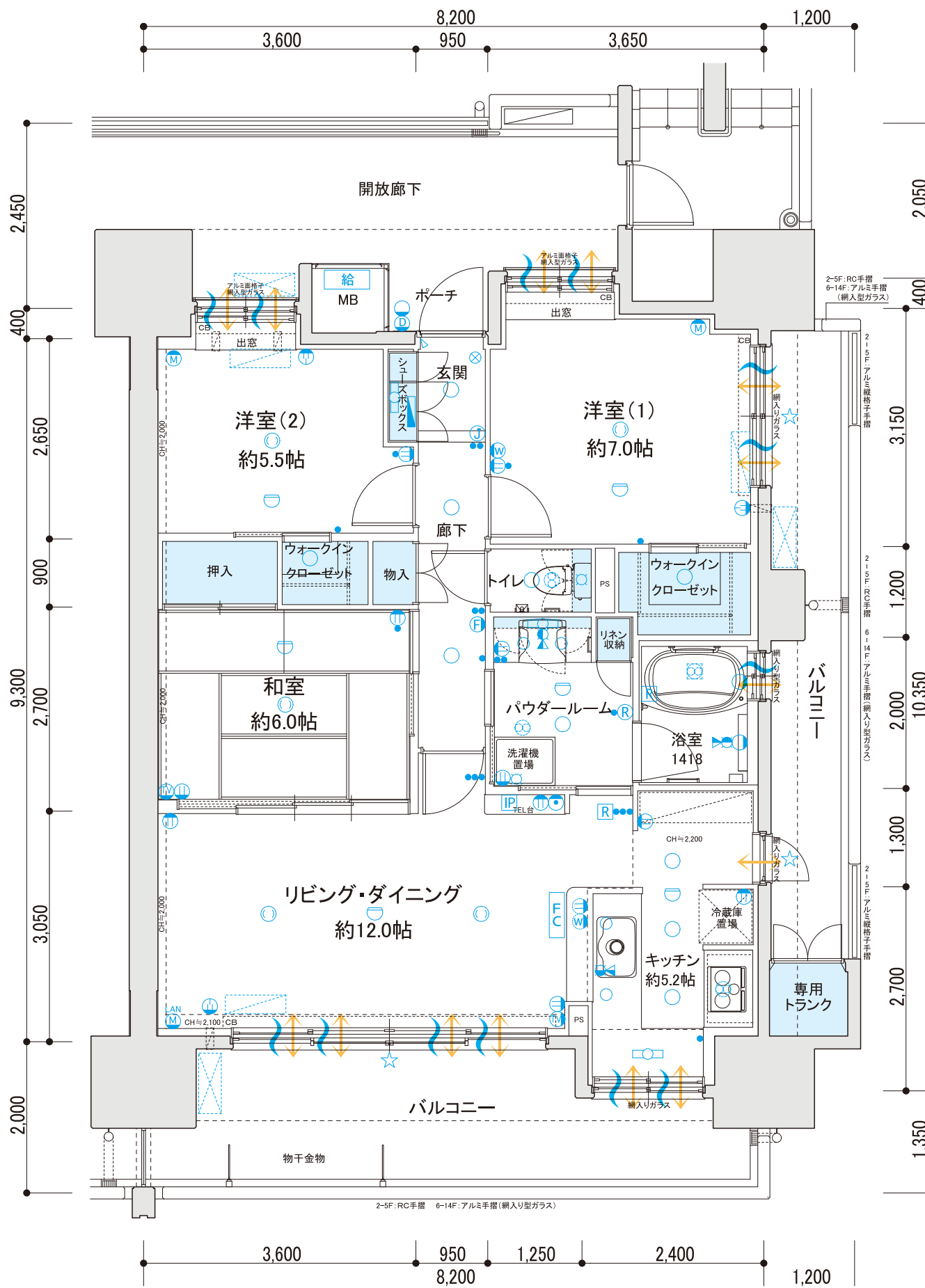
14F	1401	1402	1403	1404
13F	1301	1302	1303	1304
12F	1201	1202	1203	1204
11F	1101	1102	1103	1104
10F	1001	1002	1003	1004
9F	901	902	903	904
8F	801	802	803	804
7F	701	702	703	704
6F	601	602	603	604
5F	501	502	503	504
4F	401	402	403	404
3F	301	302	303	304
2F	201	202	203	204
1F	ENT		駐車場	

PLAN CONCEPT

キッチン／キッチン南側に窓を設け通風・採光に配慮しています。

パウダールーム／キッチンや廊下からも出入りできる2WAYとし、家事動線に配慮しています。

浴室／ゆったりと入浴できる1,400mm×1,800mmサイズとし、窓のある「ビューバス」を採用しました。

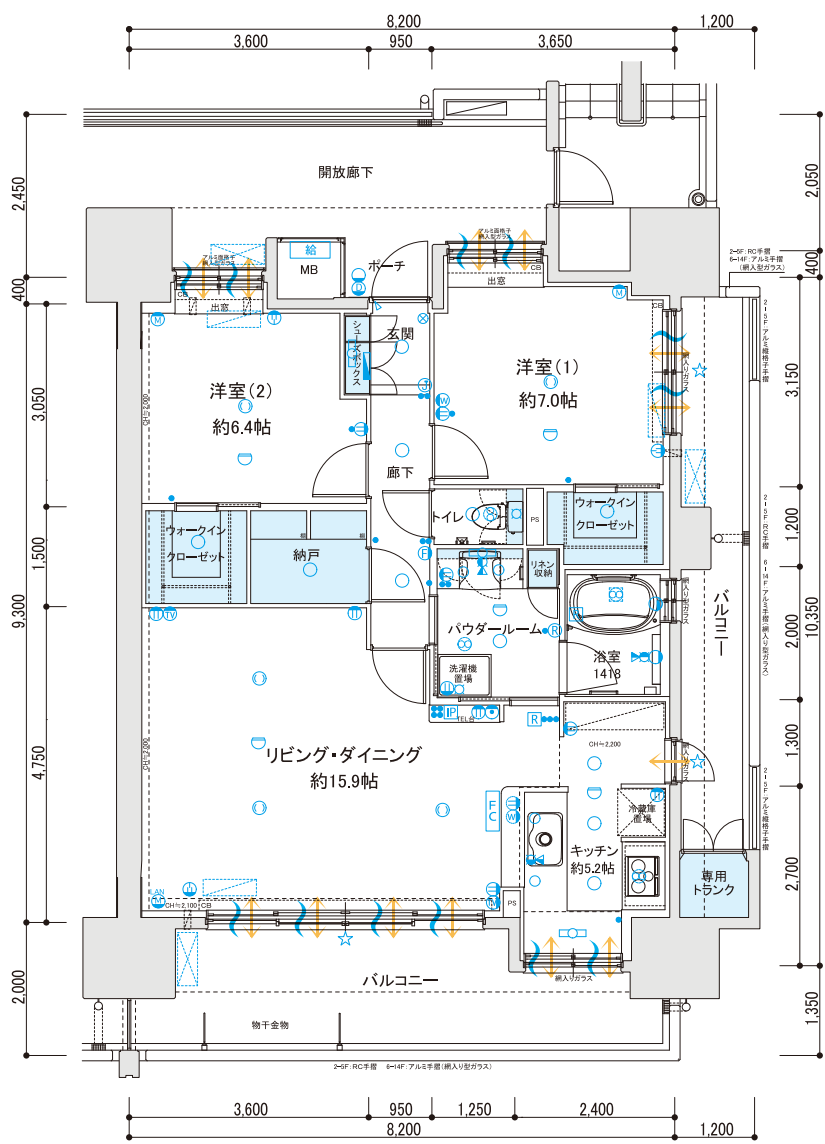


D TYPE Menu 1

2LDK+2WIC

*WIC：ウォークインクローゼット

リビング・ダイニングを拡大して納戸を設けた2LDKプランです。

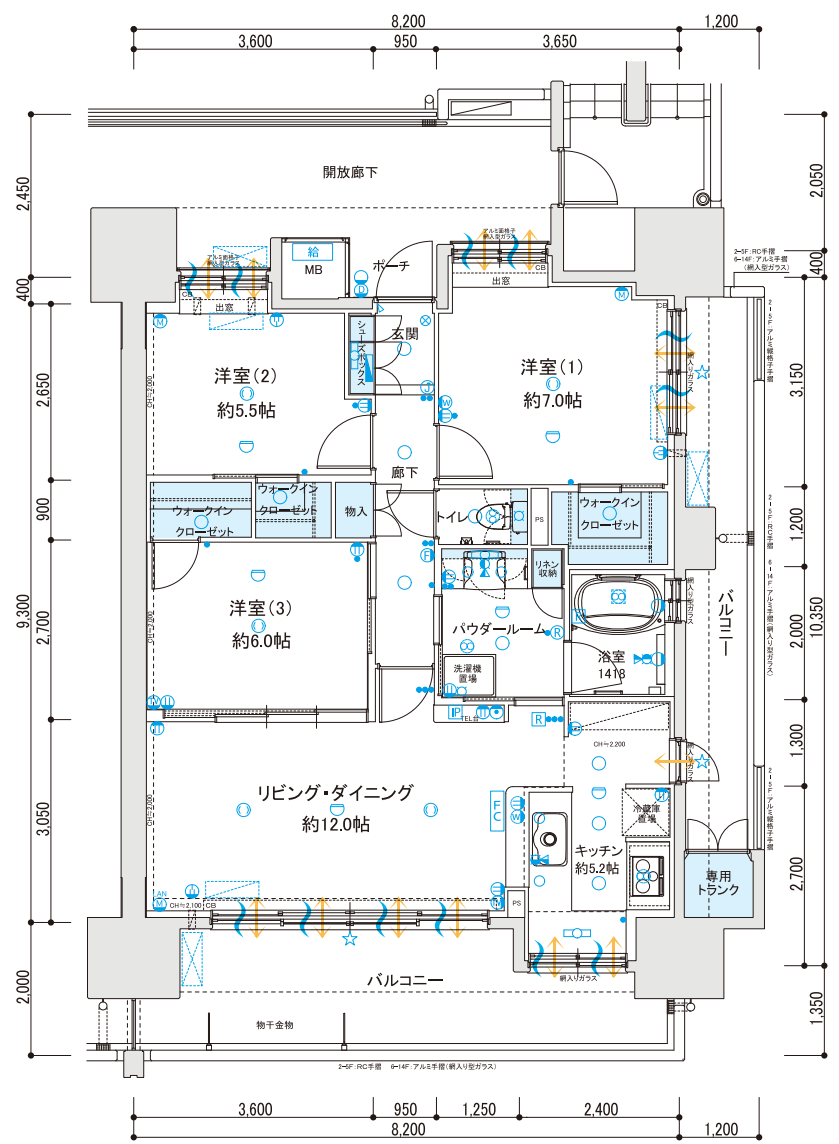


D TYPE Menu 2

3LDK+3WIC

*WIC：ウォークインクローゼット

和室を洋室(3)に、押入をウォークインクローゼットに変更したプランです。



※メニュープランは有償のものとは無償のものがございます。また工程上、お申し込み期限がございます。詳しくは係員にお尋ねください。

凡例

- M マルチメディアコンセント (電話・TV・コンセント)
 LAN マルチメディアコンセント (電話・TV・コンセント・LAN)
C コンセント
A エアコン用コンセント
S 人感センサー
● スイッチ
L 蛍光灯
D ダウンライト
DL 直付ダウンライト
P ブラケット
F 足元保安灯
- S 引掛けシーリング
 IP インターホン親機
IH インターホン子機
A 電話アウトレット
T テレビアウトレット
W 給水栓
WC 温水コンセント
S シャワー付混合水栓
RF レンジフード
E 排気吸込口
H 浴室換気暖房乾燥機
- S スポット感知器
 E 分電盤
R 給湯器リモコン
R 浴室換気暖房乾燥機コントローラー
FC 温水ルームヒーター
CB カーテンBOX
--- 梁下り天井
☆ 掃出し窓
☒ スリッパ
☒ 天井給気口
A エアコン取付想定位置
- A エアコン室外機設置想定位置
 ☒ 天井給気口
△ 防犯センサー
給 給湯器
納 収納スペース
~ 通風
→ 採光